

# Anthropic 社(Claude)の生成 AI API キー取得手順

この手順書では、Anthropic（アンソロピック）社の生成 AI「Claude（クロード）」を外部のシステムから利用するための「API キー（AI を使うための専用のパスワードのようなもの）」を取得する方法をご案内します。

すべて英語の画面になりますが、手順通りに進めれば簡単に取得できますのでご安心ください。

## 【全体の流れ】

1. Claude の管理画面にログインする (p.2)
2. 利用者の情報を登録する (p.3)
3. API の利用目的を回答する (p.4)
4. AI を利用するための「クレジット」を購入する (p.6)
5. 【任意】残高不足を防ぐ「自動チャージ」の設定 (p.8)
6. API キーの発行 (★重要) (p.10)

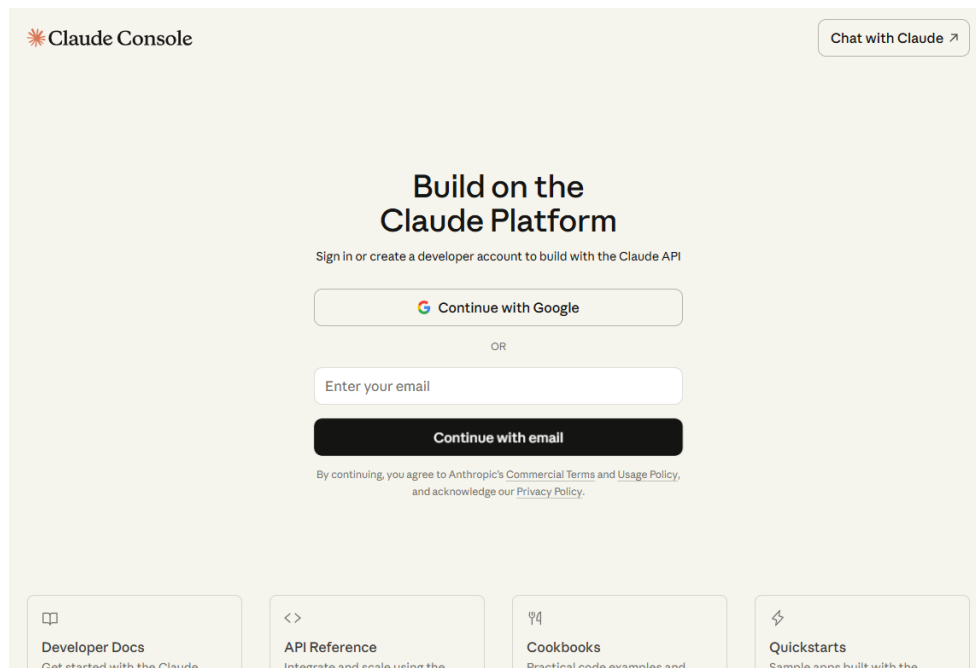
## 1. Claude の管理画面にログインする

まずは、API キーを発行するための管理画面（Console）にアクセスします。

1) ブラウザを開き、以下の URL をクリック（または入力）してアクセスします。

<https://platform.claude.com/>

2) 以下のアカウント作成画面が表示されます。お持ちの「Google アカウント」または「メールアドレス」を入力してください。



3) 入力したメールアドレス宛てに、Anthropic 社からメールが届きます。

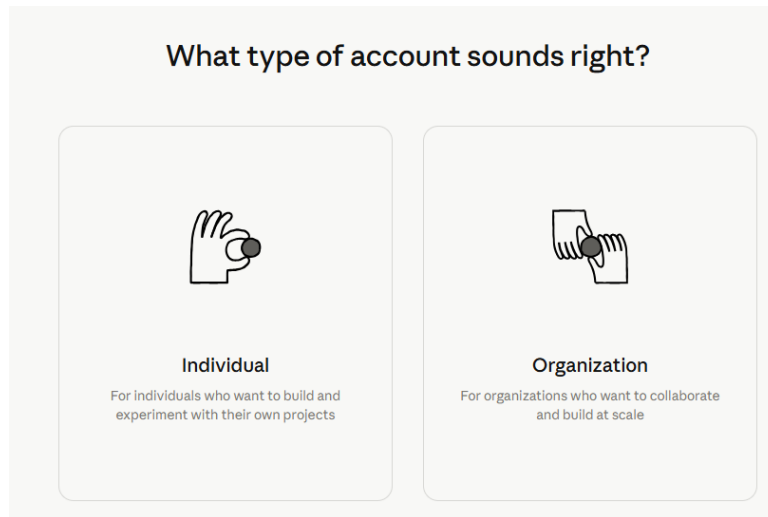
4) メールを開き、本文の中にある「**Sign in to Claude Console**」というボタンをクリックします。

5) ブラウザが開き、自動的に登録手続きの画面（次ページ）に進みます。

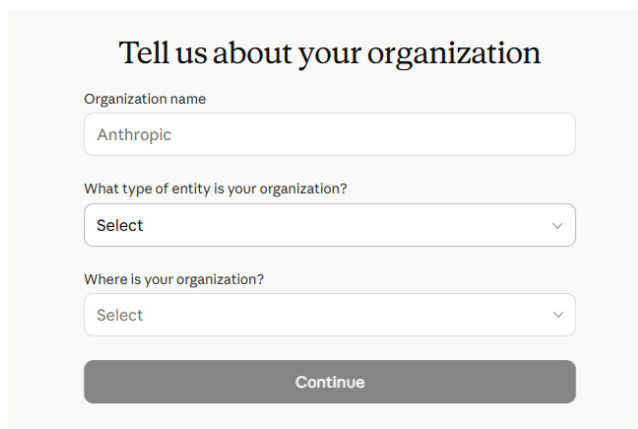
## 2. 利用者の情報を登録する

次に、貴社の情報を登録します。

- 1) 以下のように、「**What type of account sounds right?** (どちらのアカウントですか?)」と表示されますので、「**Organization** (組織・法人)」をクリックします。



- 2) 続いて、以下の画面で3つの項目を入力・選択します。



The screenshot shows a form titled "Tell us about your organization" with the following fields:

- Organization name**: A text input field containing "Anthropic".
- What type of entity is your organization?**: A dropdown menu with "Select" and a downward arrow.
- Where is your organization?**: A dropdown menu with "Select" and a downward arrow.
- Continue**: A dark grey button at the bottom of the form.

- **Organization name** (組織名)  
👉 貴社の会社名や組織名を入力してください。
- **What type of entity is your organization?** (業種)  
👉 リストの中から、該当する業種を選択してください。
- **Where is your organization?** (所在地)  
👉 リストの中から「Japan」を選択してください。

- 3) すべて入力したら、「**Continue** (次へ)」ボタンをクリックします。

### 3. API の利用目的を回答する

次に、この AI をどのような目的で使うのかを回答します。以下の通りに選択してください。

The screenshot shows a survey titled "How will you use the Claude API?". It contains three main questions:

- Question 1: "Will the Claude API be used in countries outside of Japan?" with radio buttons for "Yes" and "No".
- Question 2: "Are you building for internal customers, external customers or both?" with a dropdown menu currently showing "Select".
- Question 3: "What are you planning on using the Claude API for?" with a text input field containing "Example: Document summarization" and several buttons: "+ Customer Support", "+ Consulting", "+ Coding", "+ Copywriting", "+ Data Analysis", "+ Document summarization", "+ Education", and "...".

At the bottom, there are two buttons: "Back" and "Continue".

- 1) **Will the Claude API be used in countries outside of Japan?** (日本国外で利用しますか?)  
👉 「No」を選択してください。
- 2) **Are you building for internal customers, external customers or both?** (社内用ですか、社外向けですか?)  
👉 「Internal (社内用)」を選択してください。
- 3) **What are you planning on using the Claude API for?** (何に使用しますか?)  
👉 「Education (教育)」のボタンをクリックしてください。
- 4) 「Continue (次へ)」ボタンをクリックします。

## ■確認画面

最後に、ルールの確認画面が表示されます。

A few things to review

Will Claude be used to provide legal, medical, or financial advice to consumers? Yes No

Will you be using our API in any products or services intended for users under age 18? Yes No

Back Create account

We may use the information you provide here to periodically audit compliance with Anthropic's [Usage Policy](#), but you remain responsible for your compliance with the [Usage Policy](#) and [Commercial Terms](#).

- 1) **Will Claude be used to provide legal, medical, or financial advice to consumers?** (医療、法律、金融などのアドバイスに利用するか?)  
👉 「No」を選択してください。
- 2) **Will you be using our API in any products or services intended for users under age 18?** (18歳未満のサービスに利用するか?)  
👉 「No」を選択してください。
- 3) 「**Create account** (アカウント作成)」ボタンをクリックすると、登録完了です。

次は、お支払い情報の設定に進みます。

#### 4. AI を利用するための「クレジット」を購入する

API を利用するには、事前に「クレジット（前払い式のポイントのようなもの）」を購入する必要があります。

##### 【API の課金とクレジットカード残高に関する注意点】

Claude API は「従量課金制」です。AI に送信した文章量や AI が生成した文章量（トークン数）に応じて、購入したクレジットが消費される仕組みです。

そのため、サービスを利用する人数や頻度によって、課金される金額に影響します。決済エラーで AI が利用停止にならないよう、登録するクレジットカードの利用可能枠（デビットカード等の場合は口座残高）には余裕を持たせておいてください。

一般的なクレジットカード残高（利用可能枠）の目安：

- ・ユーザー1名あたりの利用
  - 👉 月額 10～30 ドル（1 ドル 160 円の場合、約 1,600～4,800 円）
- ・10～30 名規模のチームでの利用
  - 👉 月額 100～900 ドル以上（1 ドル 160 円の場合、約 16,000～144,000 円以上）

**Buy usage credits to get started**

Usage credits fund API calls across your organization

Trying it out Recommended Best value

---

**Billing address**

氏名

国または地域

日本

郵便番号

---

**Credit card**

カード番号

1234 1234 1234 1234

有効期限

月 / 年

セキュリティコード

CVC

My shipping address is the same as my billing address  
This information is used for tax purposes.

**Business tax ID**  
If you are a business tax registrant, please enter your business tax ID here.

Japanese Corporate Number 1234567891234

---

**Purchase summary**

Usage credits	USD 50.00
Estimated tax	USD 5.00
<b>Total due</b>	<b>USD 55.00</b>

Credits are consumed with API, Claude Code, and Workbench usage, and expire 1 year after purchase. By clicking "Buy credits" you agree to Anthropic's Credit Terms

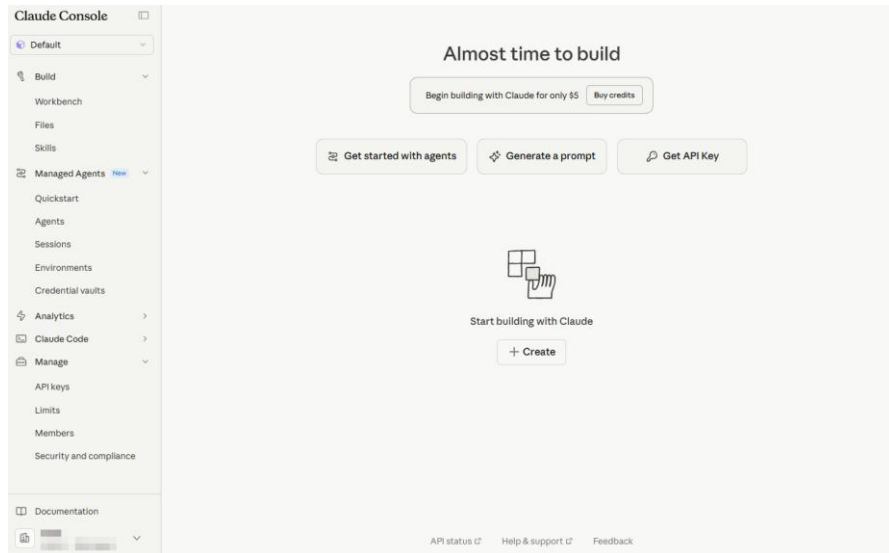
[Skip for now](#)

- 1) 購入する金額のボタン（「USD 20」や「USD 50」など）を選択します。  
 ※「Other」を選択すると、最低 5 ドルから任意の金額を指定して購入できます。目安が分からない場合は、まずは少額（\$10 など）を購入し、実際の消費ペースを確認しながら追加購入することをおすすめします。
- 2) **Billing address**（請求先住所）  
 👉 氏名、国（日本）、郵便番号を入力します。
- 3) **Credit card**（クレジットカード情報）  
 👉 カード番号、有効期限、セキュリティコード（CVC）を入力します。
- 4) **Business tax ID**（企業税務 ID）  
 👉 インボイス制度の適格請求書発行事業者登録番号がある場合は入力してください。（登録番号がない場合は空欄のままで大丈夫です）
- 5) 右側の「**Buy credits**（クレジット購入）」ボタンをクリックすると、購入完了です。

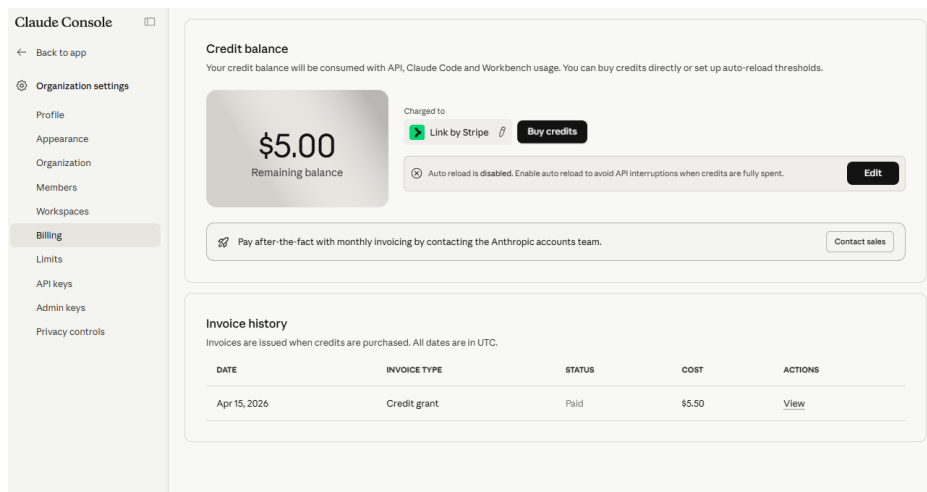
## 5. 【任意】残高不足を防ぐ「自動チャージ」の設定

クレジットの残高がゼロになると、AIが一時的に利用できなくなります。これを防ぐために、自動でクレジットを購入（チャージ）する便利な機能があります。

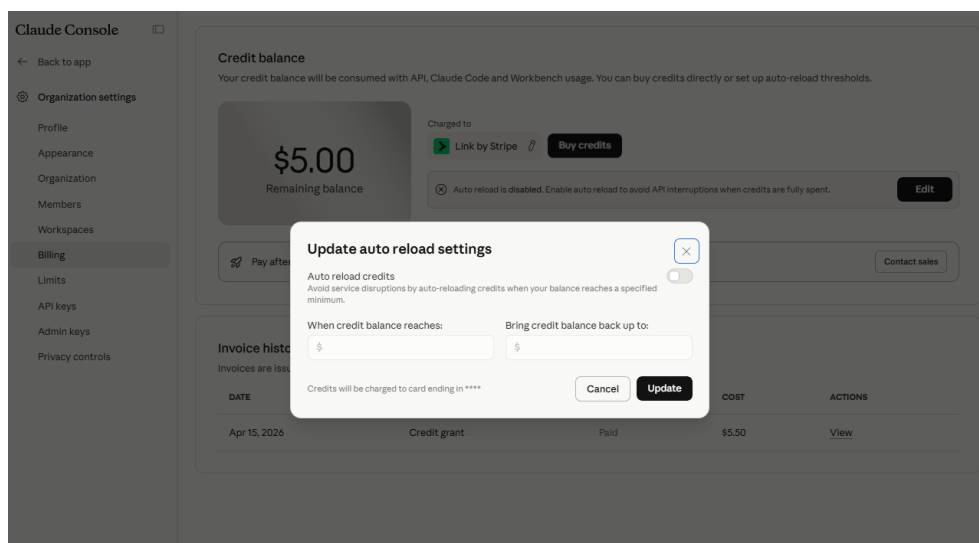
（※不要な方は「6. API キーの発行」へ進んでください）



- 1) 画面左下の「組織名（ご自身の登録名）」をクリックし、メニューから「**Organization settings**（組織設定）」を選択します。
- 2) 左メニューから「**Billing**（支払い）」を選択します。



3) **Credit balance** (クレジット残高) の右側にある「**Edit** (編集)」ボタンをクリックします。



4) 以下の2つの数字 (金額) を入力します。

① **When credit balance reaches** : 残高が何ドルを下回ったらチャージするか

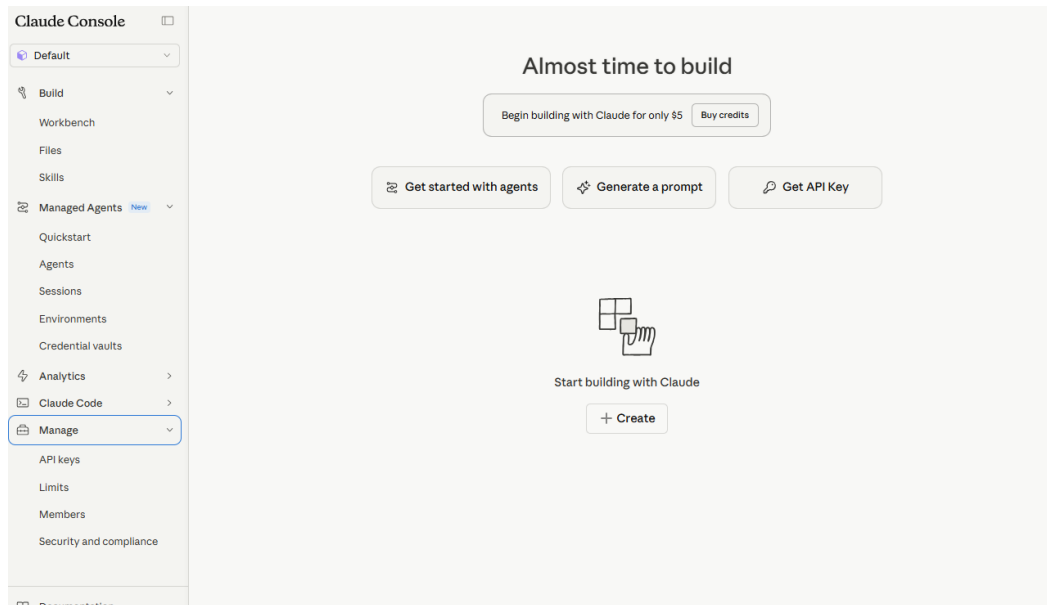
② **Bring credit balance back up to** : 何ドルになるようにチャージするか

(例: ①を「5」、②を「20」にすると、残高が5ドル未満になったら自動で20ドル分まで買い足してくれます)

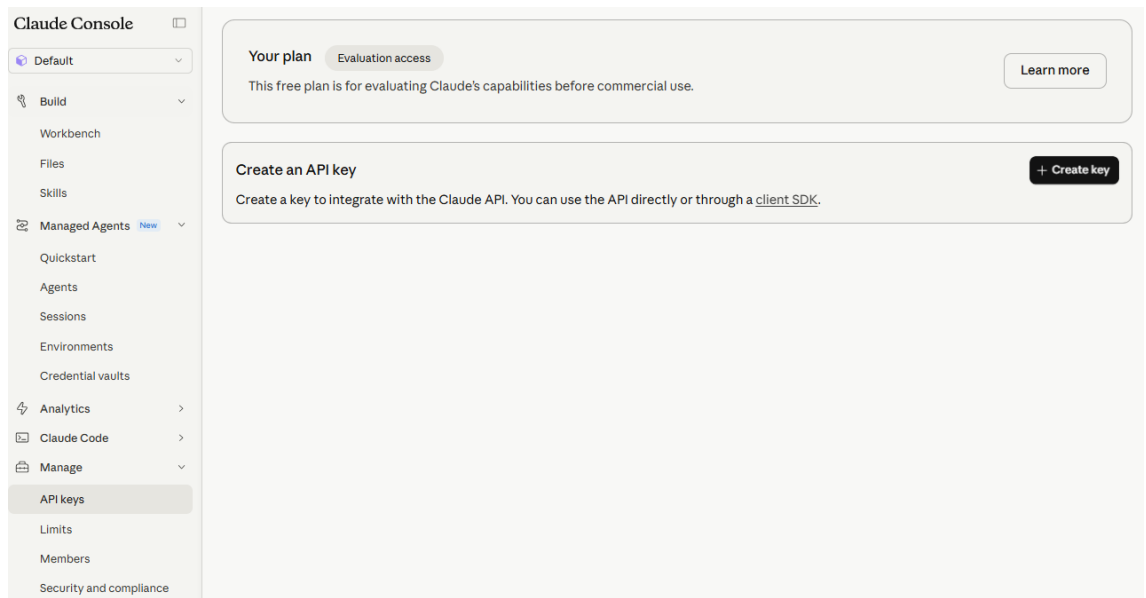
5) 「**Update** (更新)」ボタンをクリックすれば設定完了です。

## 6. API キーの発行 (★重要)

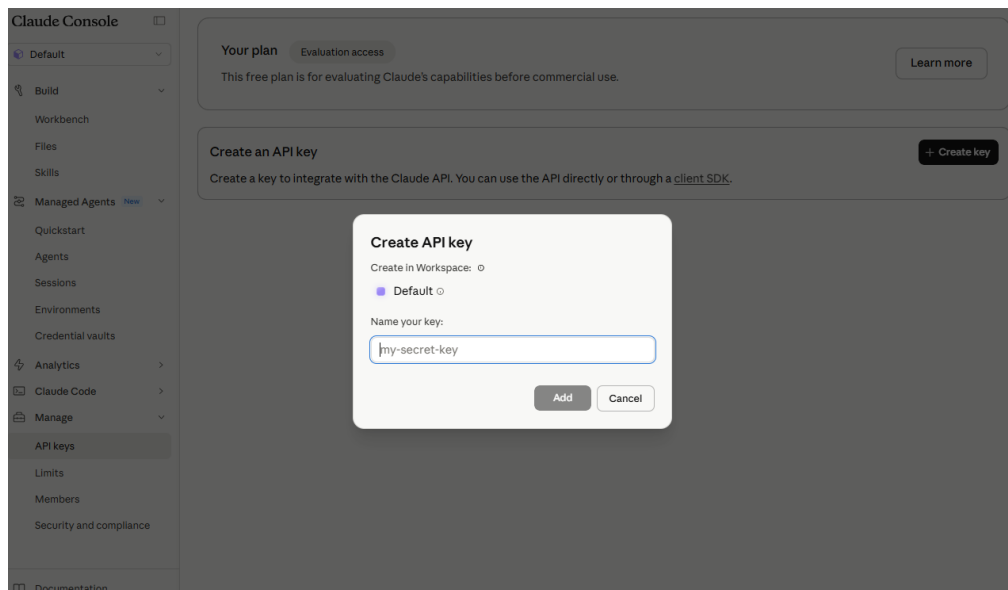
いよいよ API キーを発行します。このキーは絶対に他人に教えないようにしてください。



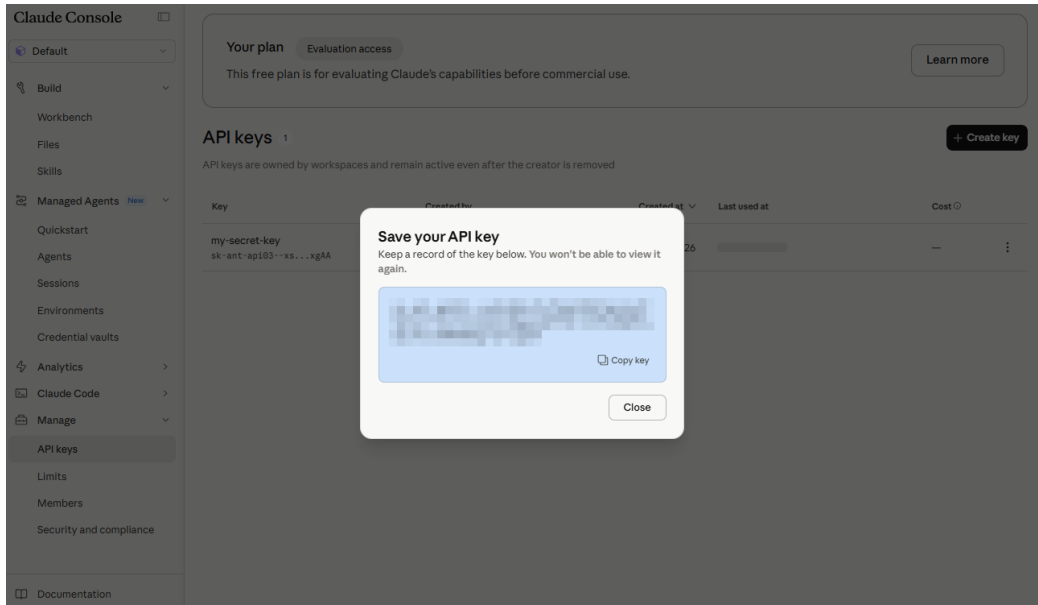
1) 画面左側のメニューから「**Manage (管理)**」をクリックし、さらに「**API Keys**」をクリックします。



2) 画面右側の「**Create key (キーを作成)**」ボタンをクリックします。



- 3) 「Name your key」という入力欄が表示されます。ここには後で見てわかりやすい名前を自由に入力してください。(例: 「my-first-key」、「test-api」など)
- 4) 「Add (追加)」ボタンをクリックします。



5) 【ここが一番重要です！】画面に「sk-ant-api…」から始まる長い文字列（API キー）が表示されます。この画面を閉じると、二度とこの API キーは見ることはできません。必ず「Copy key」をクリックしてコピーし、パソコンのメモ帳などに貼り付けて大切に保存してください。（※もしわからなくなってしまった場合は、古いものを削除して、もう一度最初から作り直す必要があります）

以上で、API キーの取得手順は完了です。お疲れ様でした。