

# OpenAI 社の生成 AI API キー取得手順

この手順書では、ChatGPT で有名な OpenAI（オープンエーアイ）社の AI を、外部のシステムから利用するための「API キー（AI を使うための専用のパスワードのようなもの）」を取得する方法をご案内します。

すべて英語の画面になりますが、手順通りに進めれば簡単に取得できますのでご安心ください。

## 【全体の流れ】

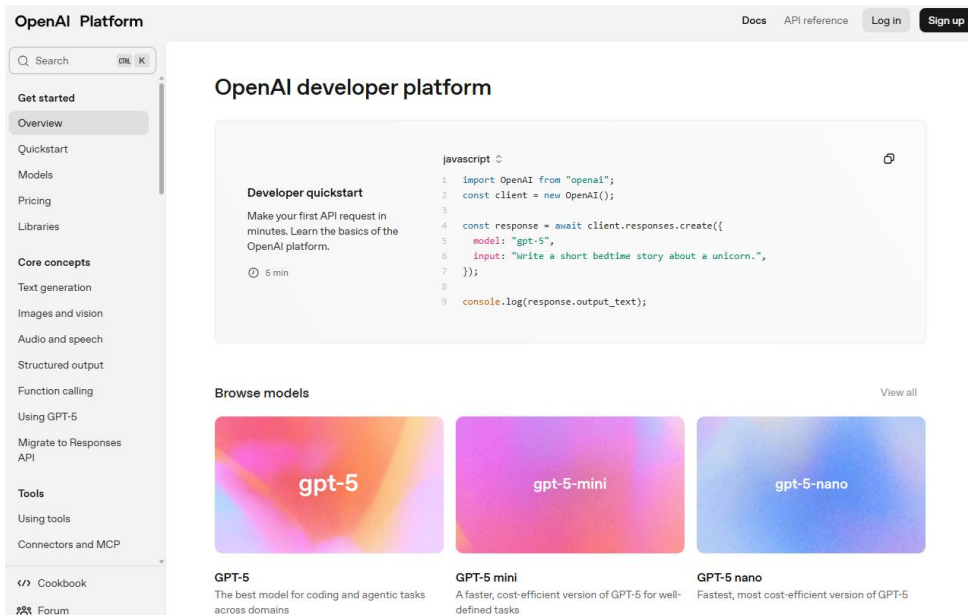
1. OpenAI の管理画面にログインする (p.2)
2. 新しいプロジェクトを作成する (p.3)
3. API キーの発行 (★重要) (p.5)
4. API キーをコピーして保存する (★一番重要!) (p.7)
5. お支払い情報 (クレジットカード) を登録する (p.8)
6. 前払いポイント (クレジット) を購入する (p.10)

## 1. OpenAI の管理画面にログインする

まずは、API キーを発行するための開発者向け管理画面にアクセスします。

1) ブラウザを開き、以下の URL をクリック（または入力）してアクセスします。

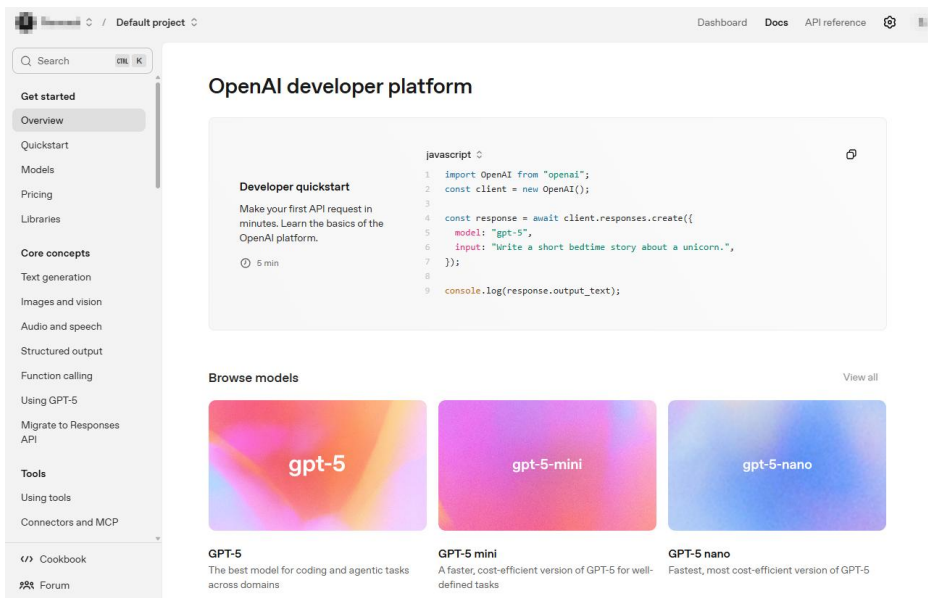
<https://platform.openai.com/>



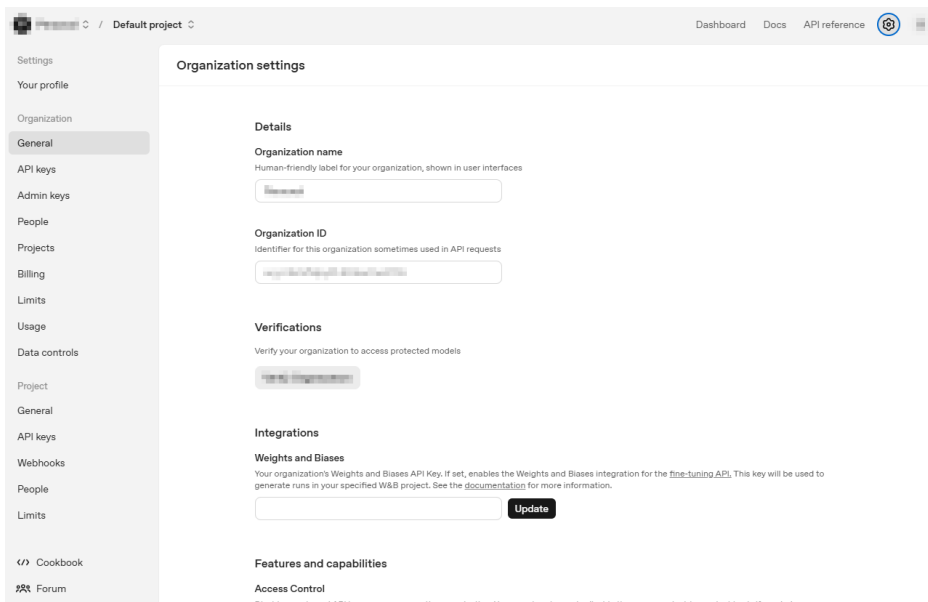
2) OpenAI のアカウントをお持ちでない場合は、画面右上の「**Sign up**（登録）」ボタンをクリックし、画面の指示に従ってアカウントを作成してください。  
(※すでに ChatGPT などをお使いでアカウントをお持ちの場合は、「**Log in**（ログイン）」ボタンをクリックしてログインしてください)

## 2. 新しいプロジェクトを作成する

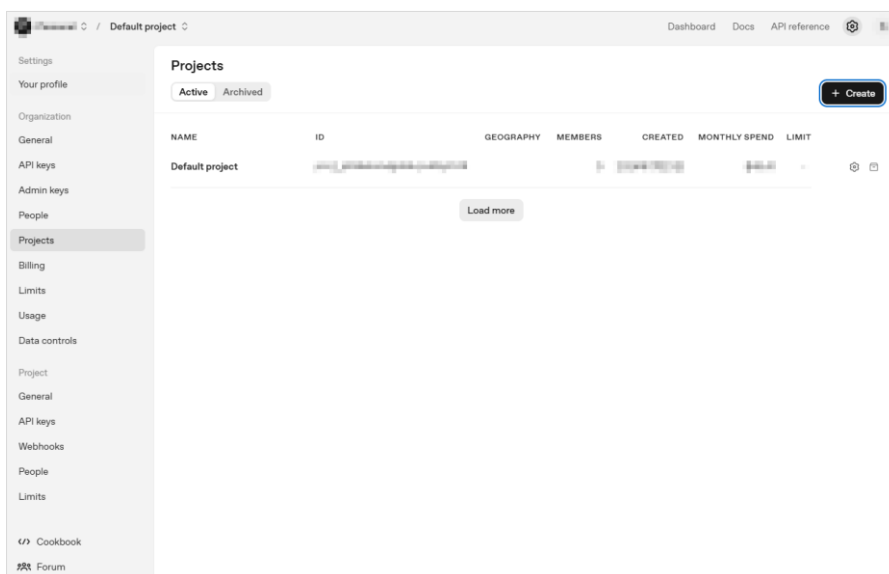
API キーや利用料金を管理しやすくするために、専用の「プロジェクト（グループのようなもの）」を作成します。



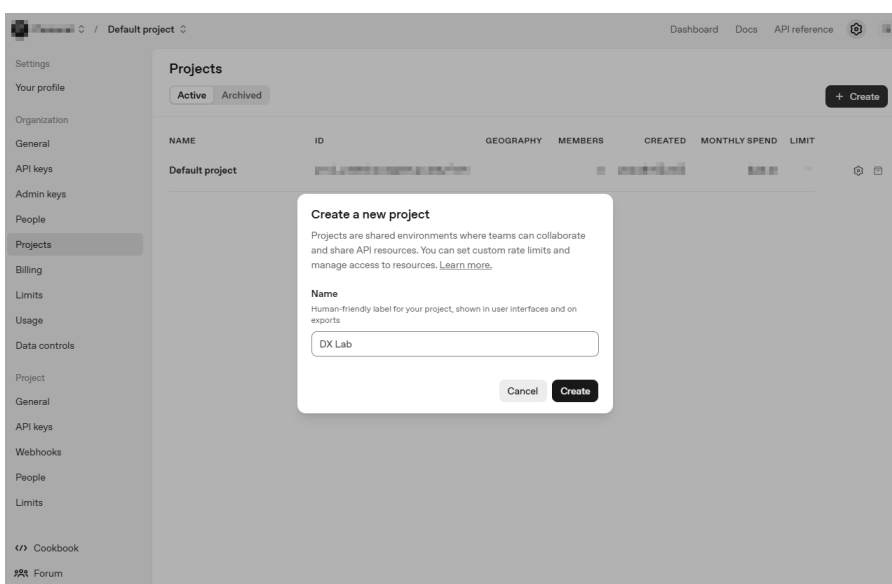
1) ログイン後、画面右上の「歯車のアイコン（設定）」をクリックします。



2) 画面左側のメニューから「**Projects**（プロジェクト）」をクリックします。



3) 画面右上の黒いボタン「Create (作成)」をクリックします。



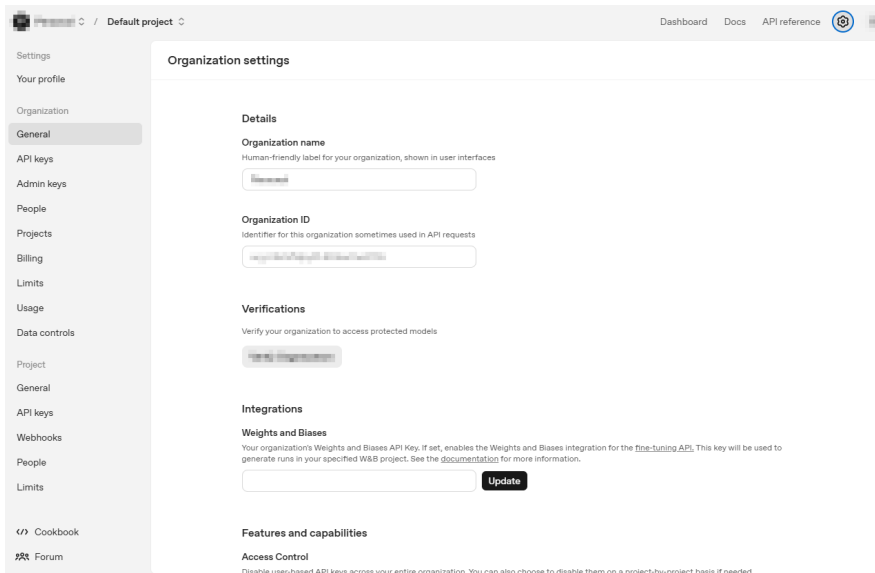
4) プロジェクトの作成画面が表示されます。

- **Name (名前)** : プロジェクト名を入力します。ここでは例として「**DX Lab**」と入力してください。

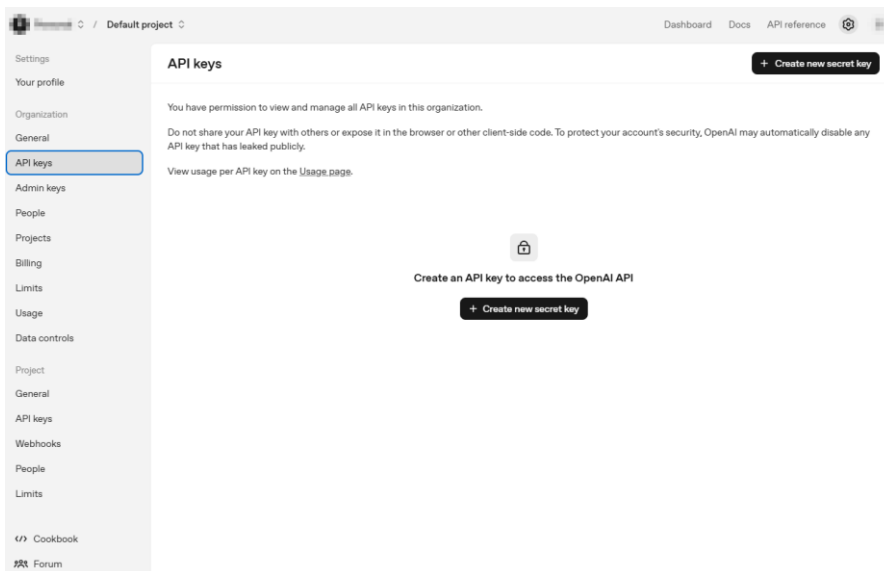
5) 入力が終わったら、右下の「**Create (作成)**」ボタンをクリックします。

### 3. API キーの発行 (★重要)

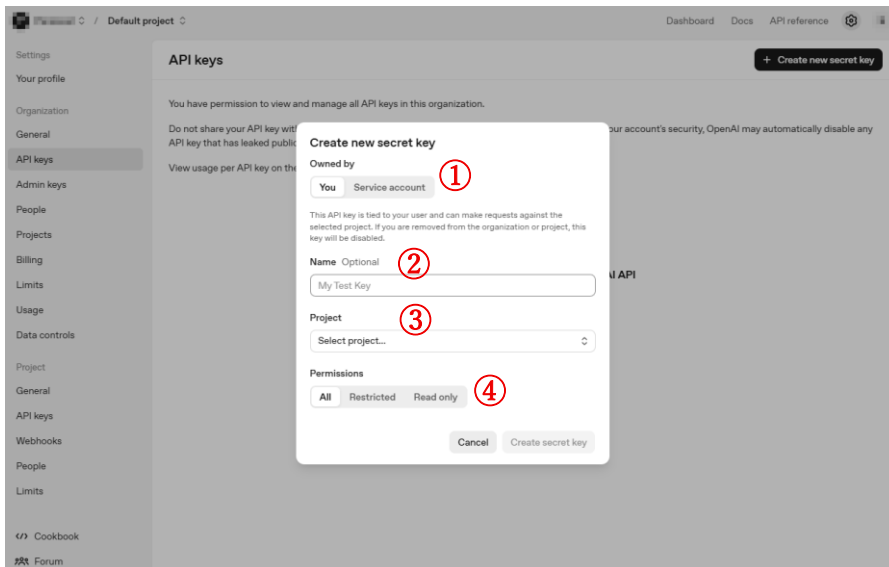
いよいよ API キーを発行します。このキーは絶対に他人に教えないようにしてください。



1) 画面左側のメニューから「API keys (API キー)」をクリックします。



2) 画面の中央にある黒いボタン「Create new secret key (新しいシークレットキーを作成)」をクリックします。



3) 発行画面が表示されるので、以下の4つを設定します。

① **Owned by** (所有者)

☞ 「**You** (自分自身)」を選択します。

② **Name** (名前)

☞ 後で見て分かりやすい名前を自由に入力してください。(例: test-key など)

③ **Project** (プロジェクト)

☞ クリックして、先ほど作成した「**DX Lab**」を選択します。

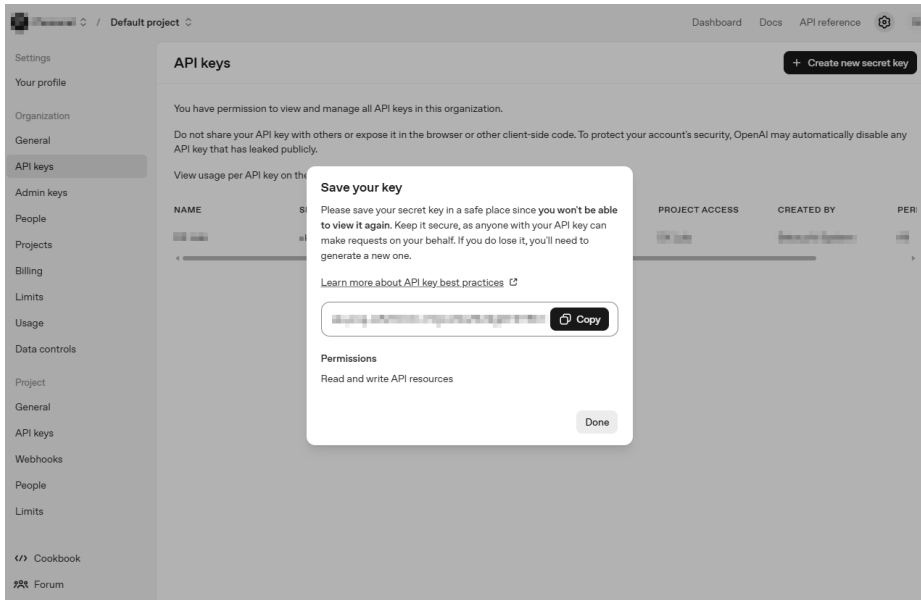
④ **Permissions** (権限)

☞ 「**All** (すべて)」を選択します。

4) すべて設定できたら、右下の「**Create secret key** (シークレットキー作成)」ボタンをクリックします。

#### 4. API キーをコピーして保存する (★一番重要！)

- 1) 画面に sk-proj-... から始まる長い文字列 (API キー) が表示されます。この画面を閉じると、二度とこの API キーは見ることはできません。



- 2) 必ず文字列の横にある「Copy (コピー)」ボタンをクリックしてコピーし、パソコンやスマホのメモ帳アプリなどに貼り付けて大切に保存してください。(※もし分からなくなってしまった場合は、古いものを削除して、もう一度最初から作り直す必要があります)
- 3) 保存ができれば、右下の「Done (完了)」ボタンをクリックして画面を閉じます。

## 5. お支払い情報（クレジットカード）を登録する

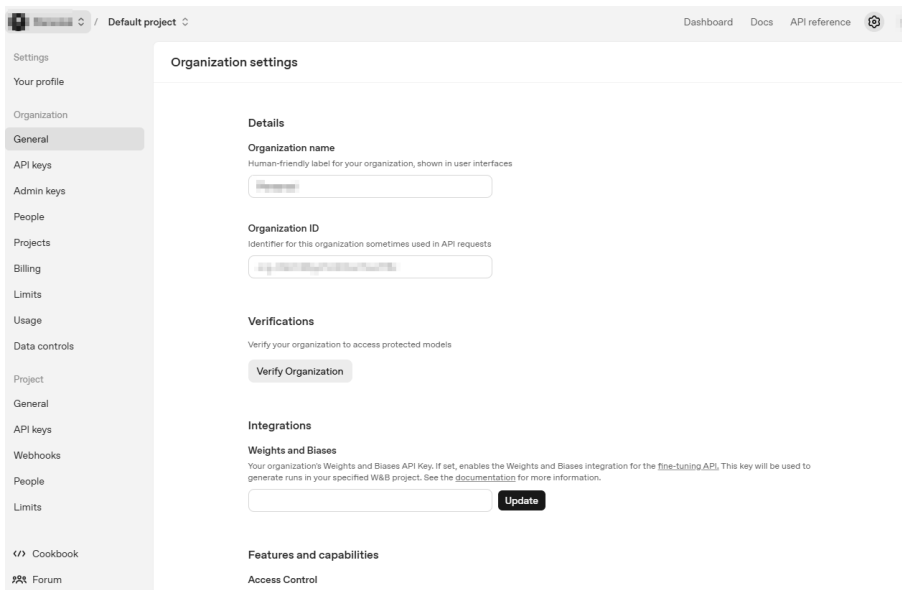
APIを利用するには、事前に「クレジット（前払い式のポイントのようなもの）」を購入する必要があります。

### 【APIの課金とクレジットカード残高に関する注意点】

OpenAI APIは「従量課金制」です。AIに送信した文章量やAIが生成した文章量（トークン数）に応じて、購入したクレジットが消費される仕組みです。そのため、システムを利用する人数や利用頻度によって、課金される金額に影響します。決済エラーでAIが利用停止にならないよう、登録するクレジットカードの利用可能枠（デビットカード等の場合は口座残高）には余裕を持たせておいてください。

#### 一般的なクレジットカード残高（利用可能枠）の目安：

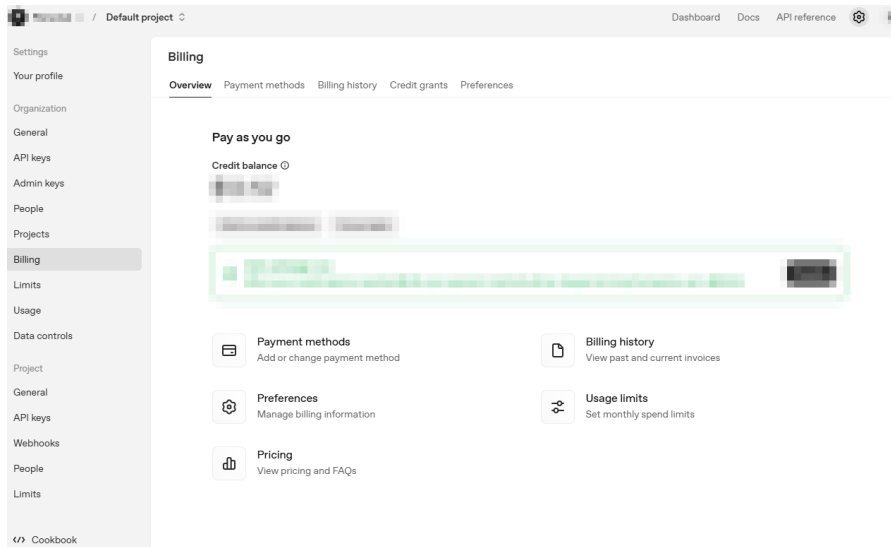
- ・ユーザー1名あたりの利用
  - 👉 月額 10～30 ドル（1ドル 160 円の場合、約 1,600～4,800 円）
- ・10～30名規模のチームでの利用
  - 👉 月額 100～900 ドル以上（1ドル 160 円の場合、約 16,000～144,000 円以上）



- 1) 画面左側のメニューから「**Billing**（支払い）」をクリックします。
- 2) 画面上部の「**Overview**（概要）」タブが選ばれていることを確認し、画面中央にある「**Add payment details**（支払い情報追加）」ボタンをクリックします。
- 3) クレジットカード情報の登録画面が表示されます。画面の指示に従って以下の情報を入力してください。
  - **Purchasing as a business**（ビジネスでの利用か）
    - 👉 会社として利用する場合はチェックを「ON」にします。
  - **Business tax ID**（企業税務ID）
    - 👉 「JP CN」を選択し、法人番号を入力します。（※個人の場合や、法人の登録番号がない場合は空欄のままで大丈夫です）
- 4) 続けて、クレジットカードの番号や有効期限などを入力します。

## 6. 前払いポイント（クレジット）を購入する

同じ画面の続きで、最初に購入する金額と、今後のチャージ方法を設定します。



### 1) Initial credit purchase（初期の購入額）

👉 最初に購入する金額（ドル）を入力します。ここで購入した分だけ AI を利用できるようになります。（※初めての方は 5~10 ドル程度の少額をおすすめします）

### 2) Would you like to set up automatic recharge?（自動チャージを設定しますか？）

👉 残高がゼロになって AI が止まるのを防ぐ「自動チャージ機能」です。利用する場合はチェックを「ON（色がつく状態）」にします。（※都度手動でチャージしたい場合は「OFF」のまま構いません）

### 3)（※ON にした場合のみ）以下の 3 つを設定します。

#### • When credit balance goes below

残高が「何ドルを下回ったら」チャージするか（自動購入のタイミング）を入力します。

#### • Bring credit balance back up to

チャージによって残高が「何ドルになるように」するかを入力します。

#### • Limit the amount of automatic recharge per month

1 ヶ月の自動チャージの「上限額」を設定します。（使いすぎを防ぐための安心設定です。空欄にすると無制限になります）

### 4) すべて入力できたら、最後に一番下の確定ボタンをクリックして購入を完了させます。

以上で、OpenAI の API キー取得と利用準備は完了です。お疲れ様でした。